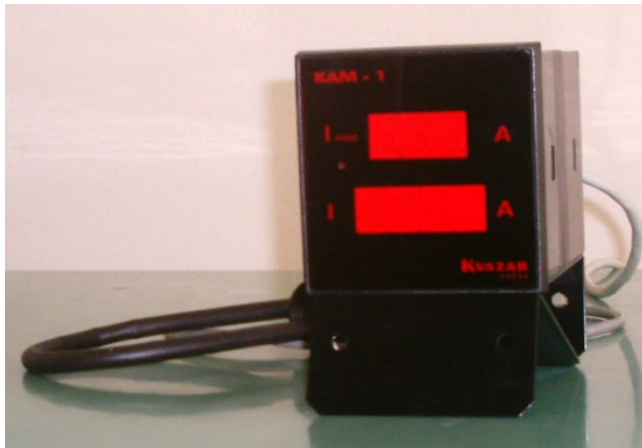


AMPERMETAR SA MAKSIGRAFOM KAM -1



NAMENA UREĐAJA

Uređaj KAM-1 je pogonski instrument za direktno merenje trenutne struje i merenje maksigrafa (maksimalna srednja struja u nekom vremenskom intervalu).

OPIS UREĐAJA

Deo uređaja za merenje struje zasniva rad na principu kalema Rogovski. Informacija o iznosu struje se preko senzora koji se priključi (na način objašnjen u načinu priključivanja) prevodi u naponski signal. Naponski signal se vodi do elektronskog modula, gde se obrađuju i prikazuju na displeju.

U nekom vremenskom intervalu (oko 45 s) se sve očitane struje sabiraju i podele sa brojem merenja i zapamti se samo najveća vrednost. Preciznije rečeno iznos struje se pretvara u frekvenciju i broje se impulsi u vremenskom intervalu koji je zadat. Samo najveća vrednost se pamti. Izvršeno je skaliranje tako da se na posebnom displeju očitava direktno vrednost maksimalne struje.

NAČIN PRIKLJUČIVANJA I UPUTSTVO ZA UPOTREBU

Strujni senzor se postavi oko provodnika kroz koji protiče struja. Senzor se zatvori tako da se slobodni kraj učvrsti na predviđeno mesto.

Širmovani provodnik se vodi od strujnog senzora do elektronskog modula.

Priključak senzora na električni modul se ostvaruje preko ranije pomenutog širmovanog provodnika (kabla) i to priključivanjem širmovanog kabla na električni modul priključnicom na zadnjoj strani električnog modula. Na elektronski modul je potrebno dovesti i pomoćno napajanje 230V,50Hz.

TEHNIČKE KARAKTERISTIKE

Opseg merenja struje (0-200)A
(KAM-1A) (0-2000) A
Pomoćni napon: 230V, 50Hz
Prikazivanje merenja: LED displej
Tačnost merenja: 1% i 2 digita
Merni opseg maksigrafa: (0-999)A
Prikazivanje maksigrafa: LED displej
Vreme merenja: oko 45 s
Tačnost maksigrafa:
. 1 % (Za vrednosti > 70A)
Kućište elektronskog modula PVC

Dimenzije kućišta

elektronskog modula . . . (96x96x20) mm
Dimenzije LED displeja 13 mm